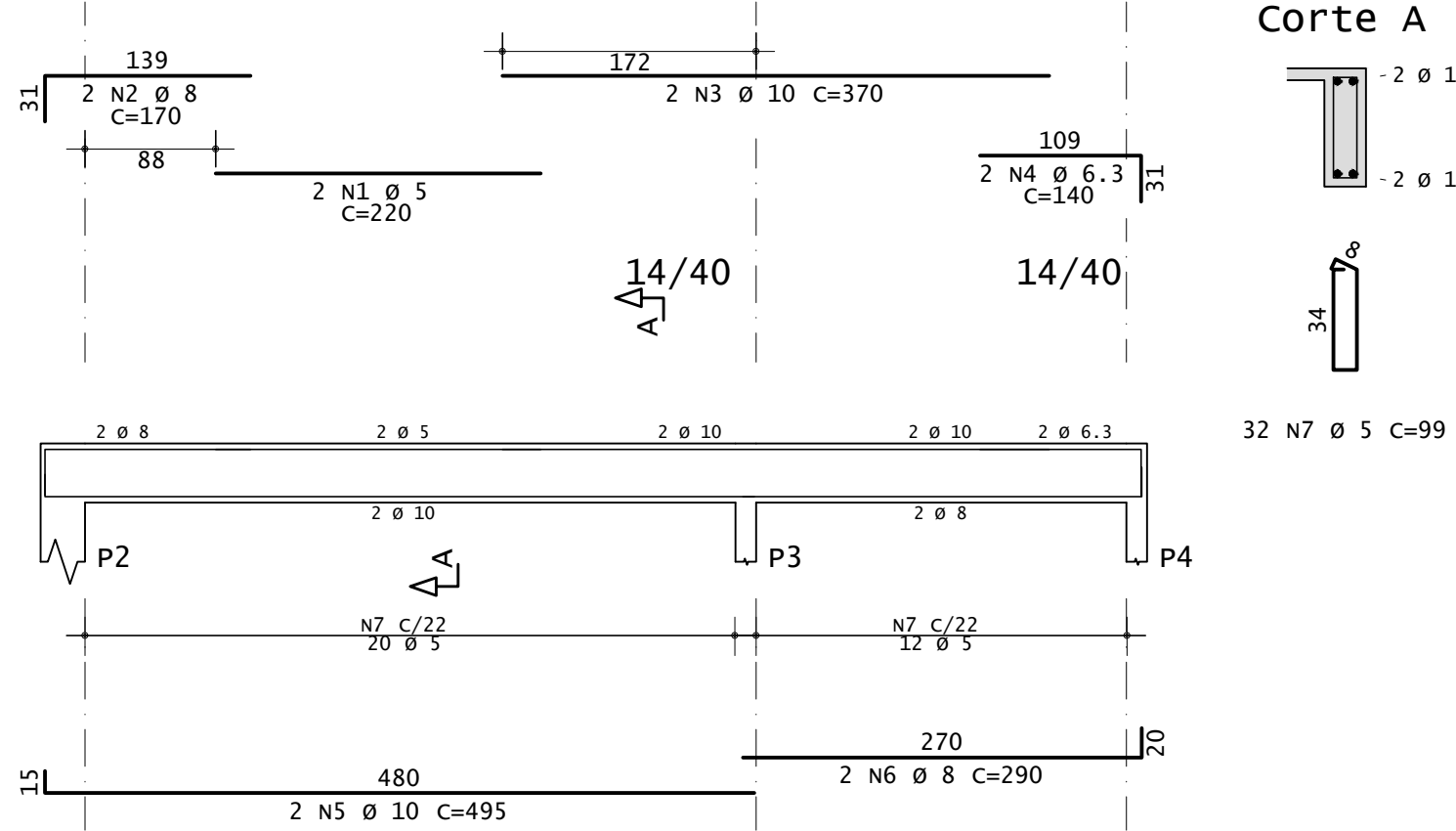
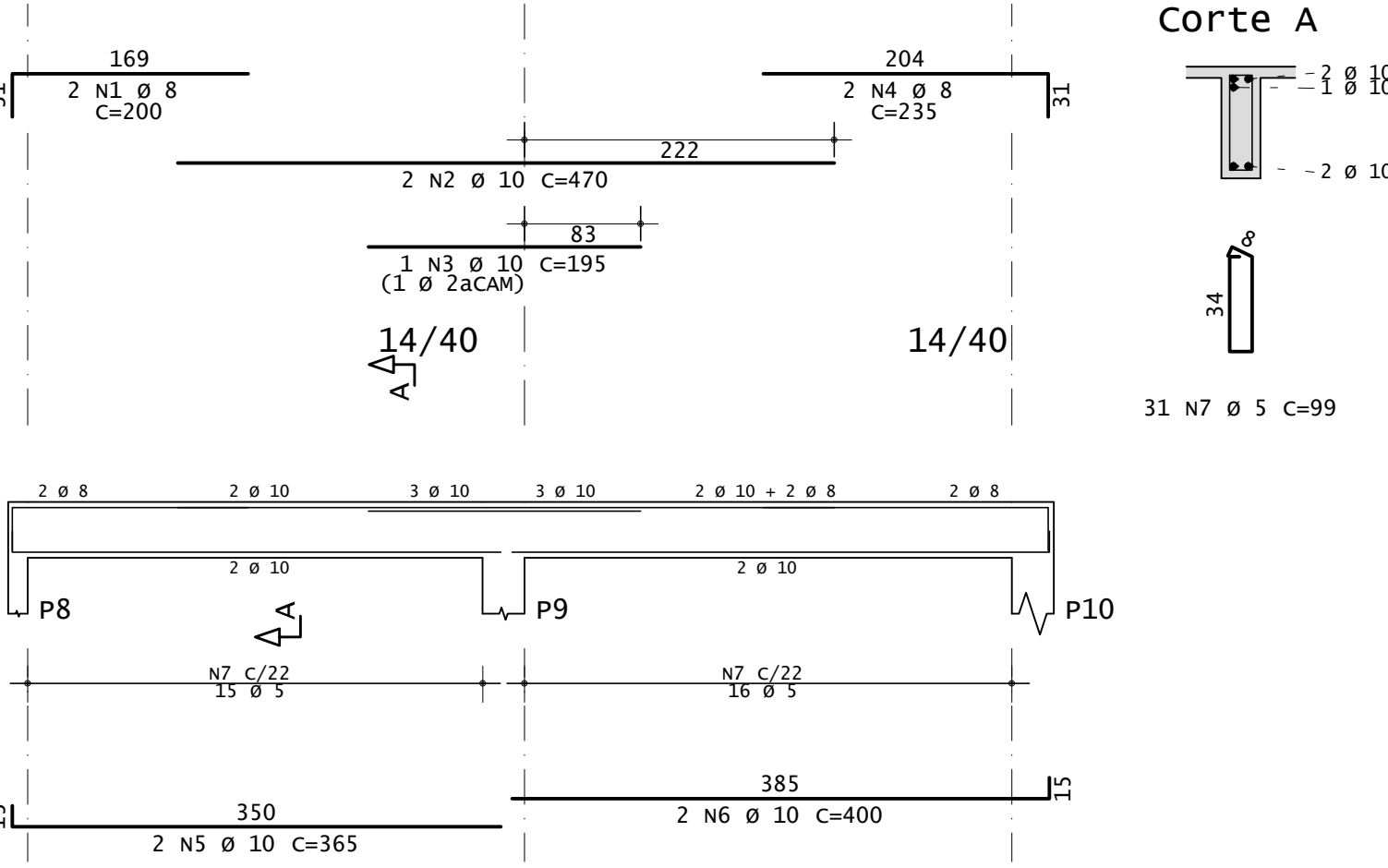


VIGAS DE COBERTURA - ESC: 1:50

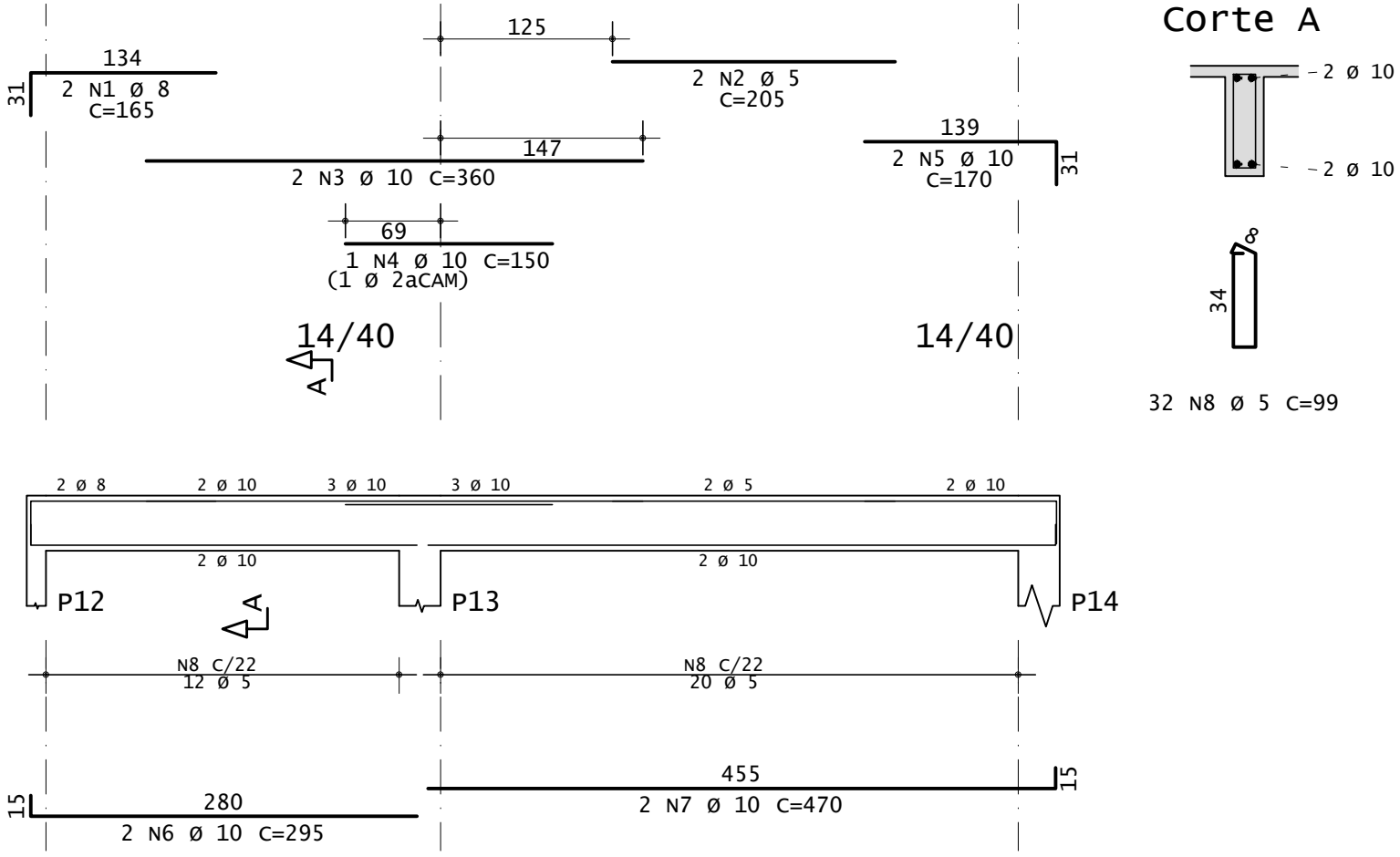
v1



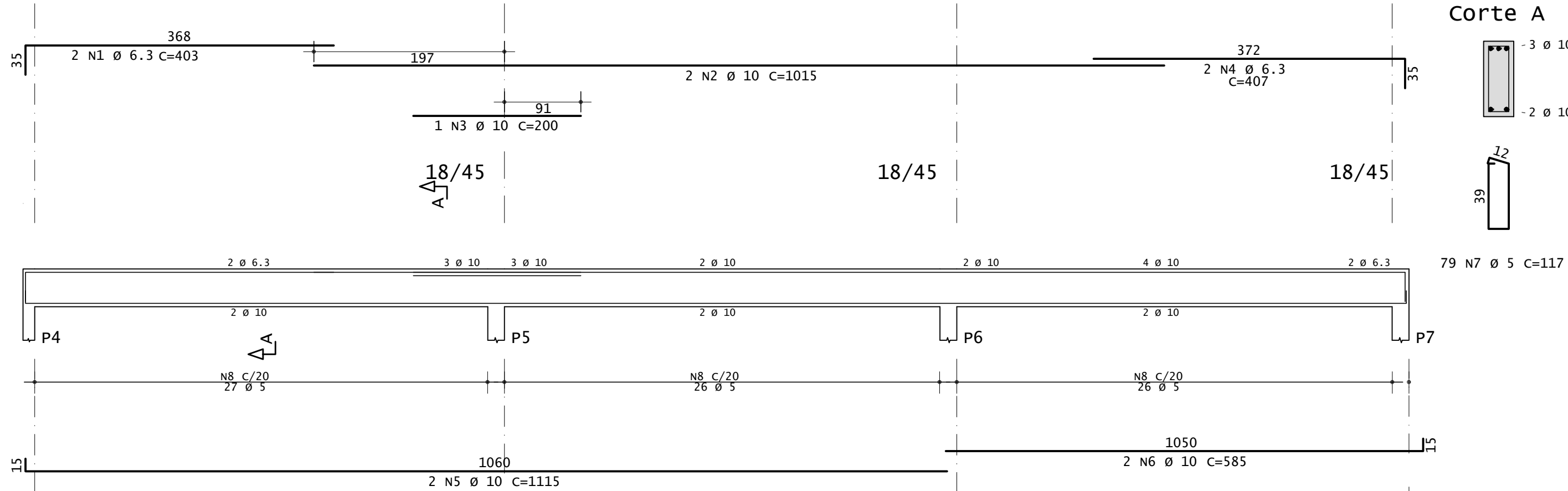
v3



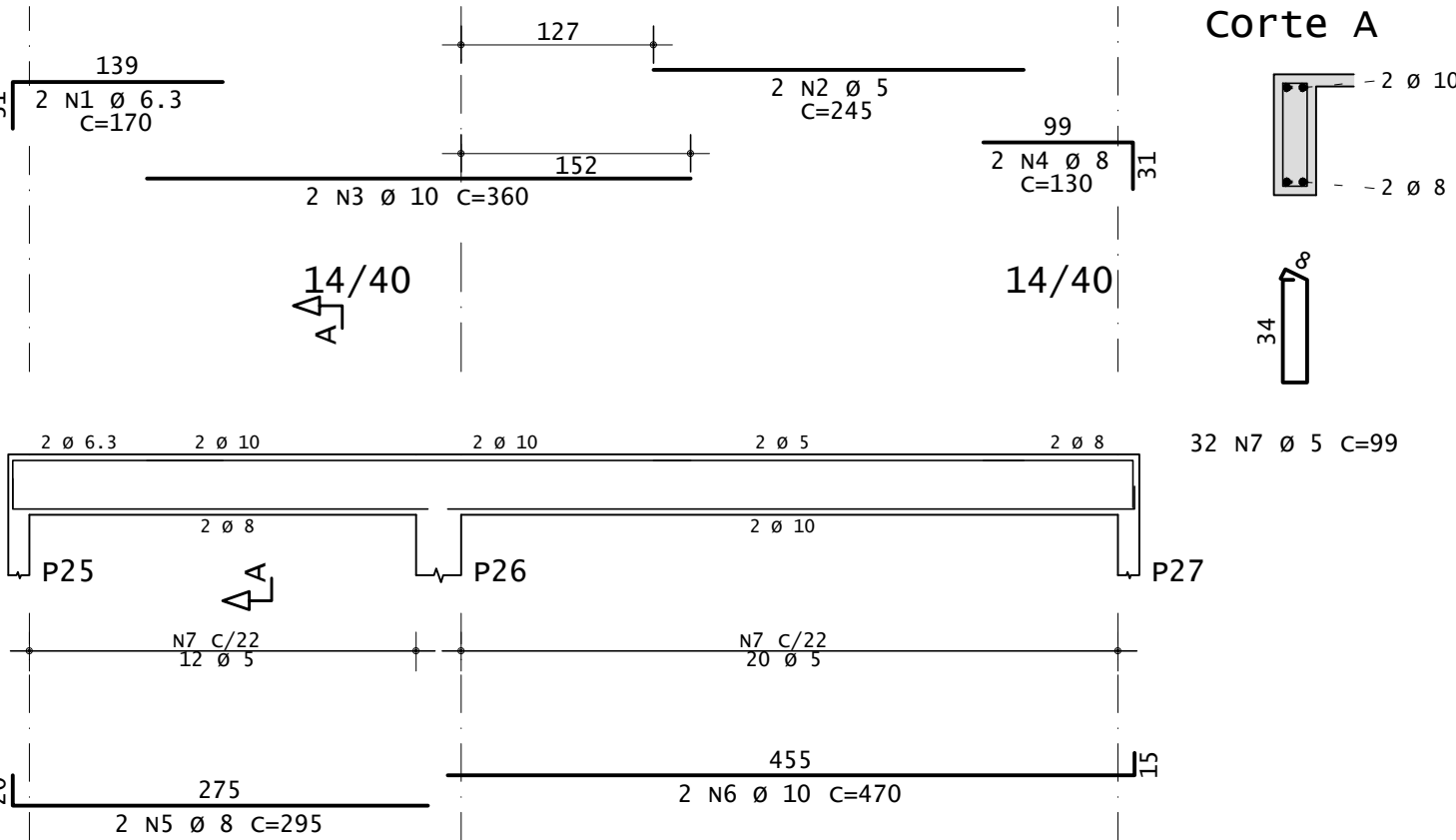
v4



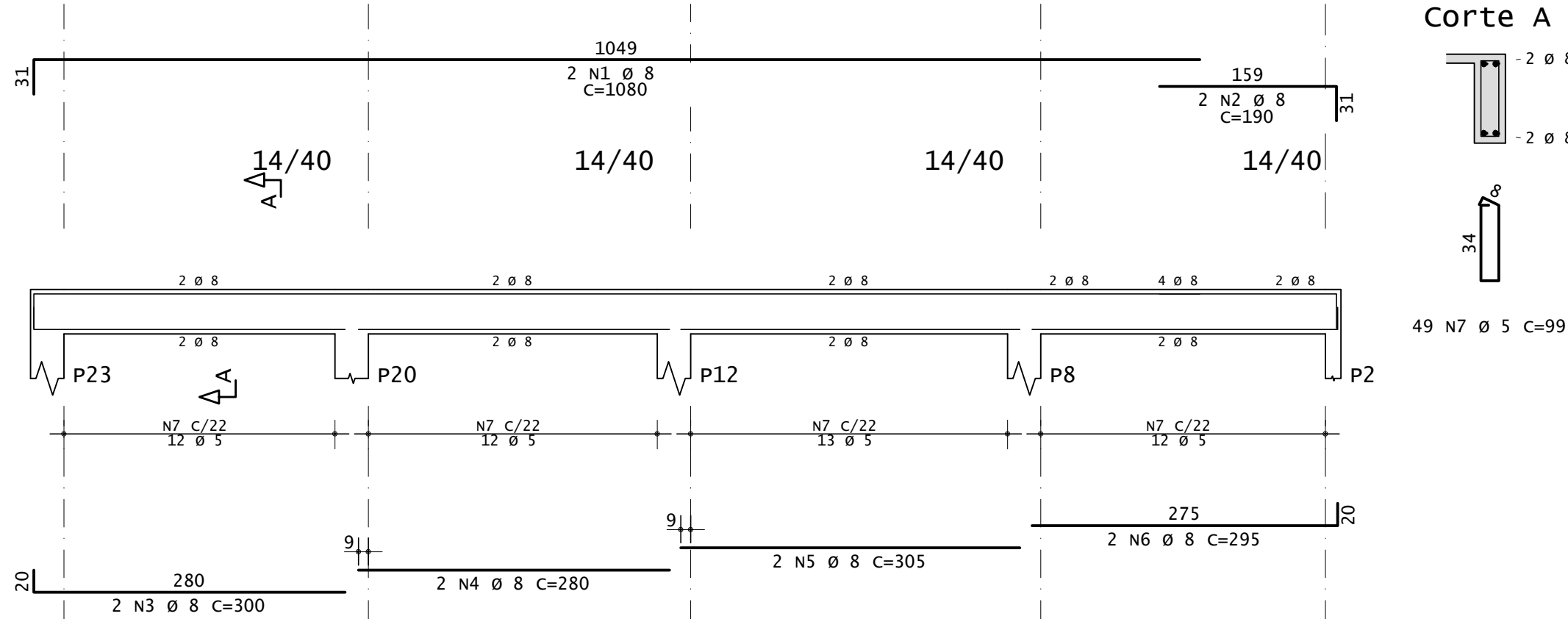
v2=v6



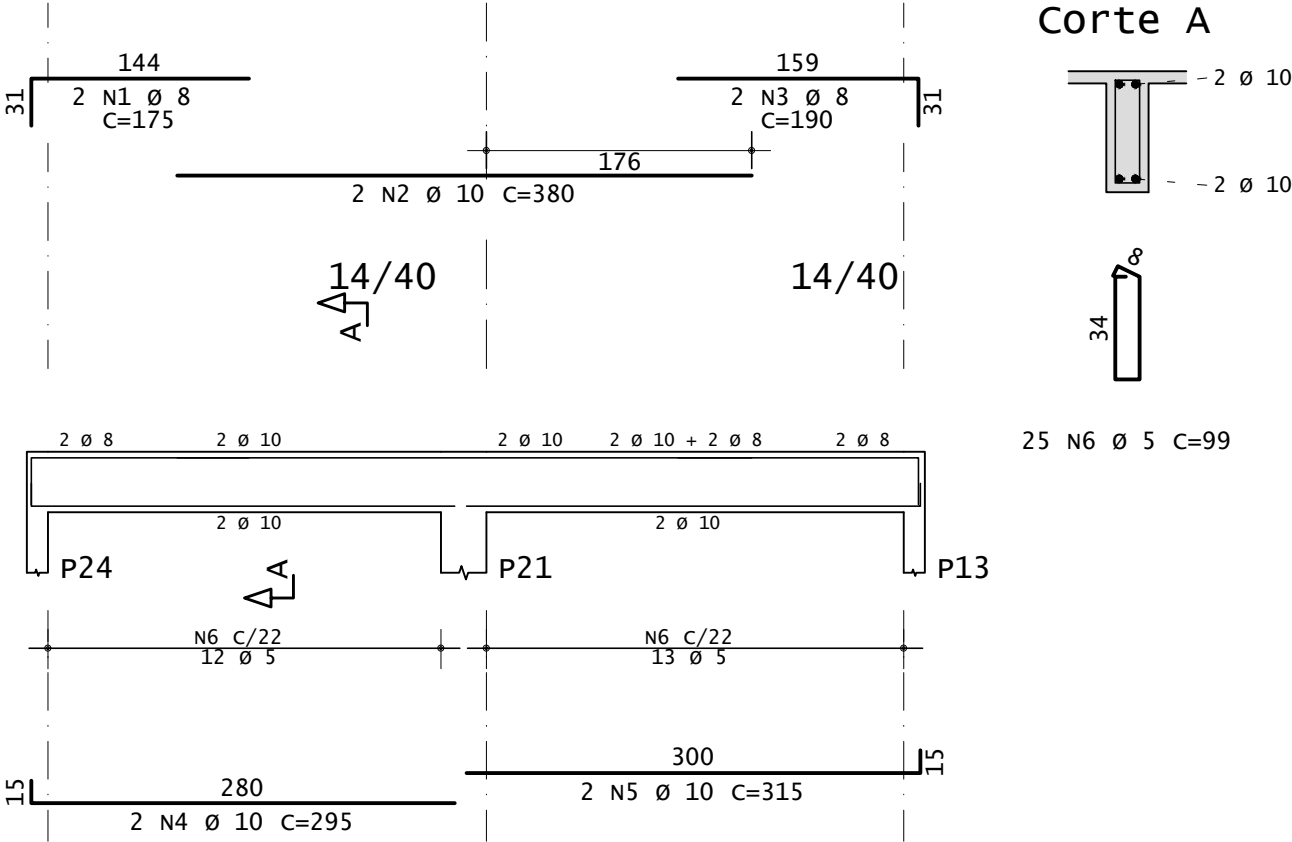
v5



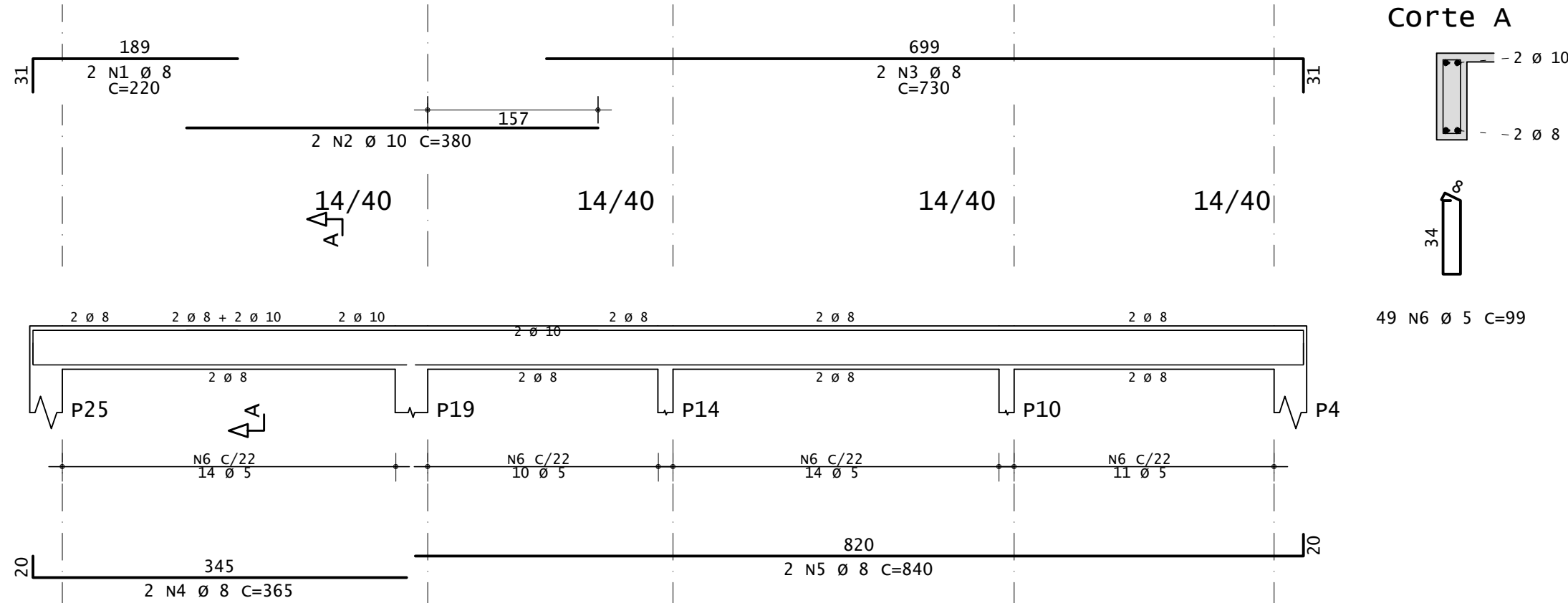
v7



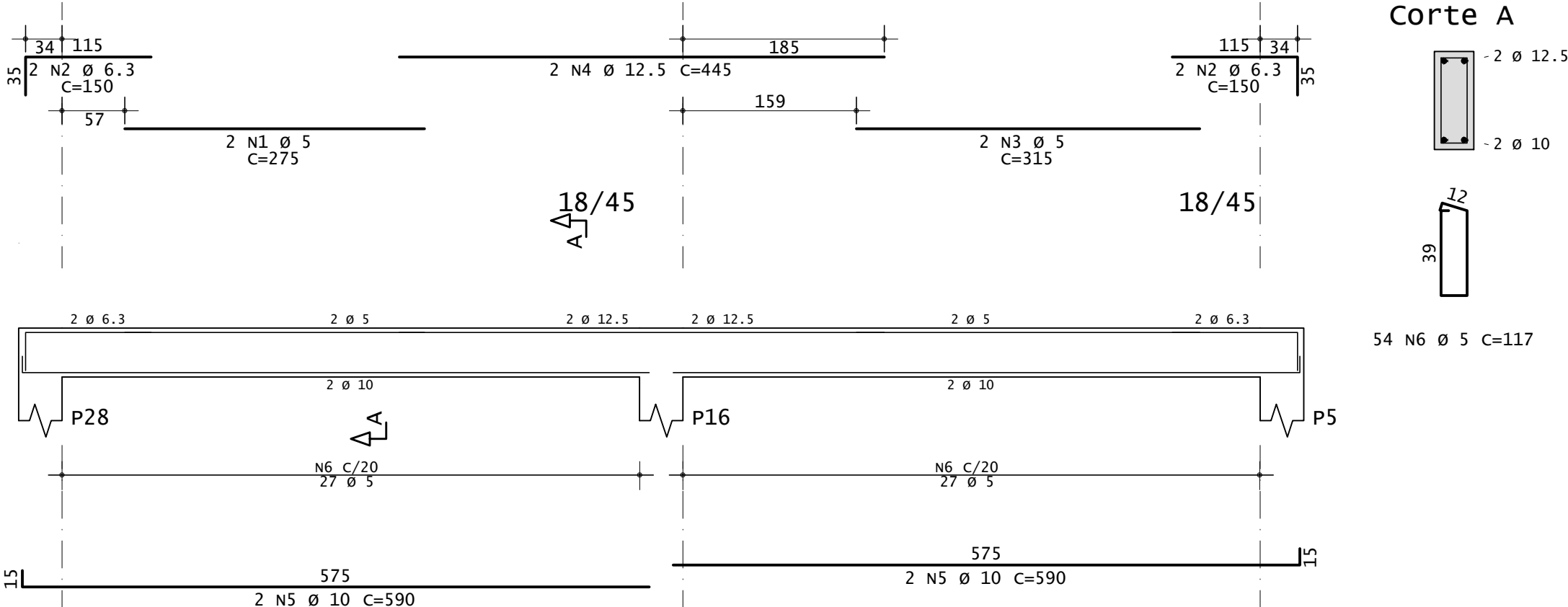
v8



v9



v10=v11=v12



| AÇO | POS | BIT | QUANT | COMPRIMENTO | |
|-------------|-----|------|-------|-------------|-------|
| | | | | UNIT | TOTAL |
| | | mm | | cm | cm |
| v1 | | | | | |
| 60A | 1 | 5 | 2 | 220 | 440 |
| 50A | 2 | 8 | 2 | 170 | 340 |
| 50A | 3 | 10 | 2 | 370 | 740 |
| 50A | 4 | 6.3 | 2 | 140 | 280 |
| 50A | 5 | 10 | 2 | 495 | 990 |
| 50A | 6 | 8 | 2 | 290 | 580 |
| 60A | 7 | 5 | 32 | 99 | 3168 |
| v2=v6 | | | | | |
| (X2) | 1 | 6.3 | 4 | 403 | 1612 |
| 50A | 2 | 10 | 4 | 1015 | 4060 |
| 50A | 3 | 10 | 1 | 200 | 400 |
| 50A | 4 | 6.3 | 4 | 407 | 1628 |
| 50A | 5 | 10 | 4 | 1115 | 4460 |
| 50A | 6 | 10 | 4 | 1075 | 4300 |
| 50A | 7 | 5 | 79 | 117 | 9243 |
| v3 | | | | | |
| 50A | 1 | 8 | 2 | 200 | 400 |
| 50A | 2 | 10 | 2 | 470 | 940 |
| 50A | 3 | 10 | 1 | 195 | 390 |
| 50A | 4 | 8 | 2 | 235 | 470 |
| 50A | 5 | 10 | 2 | 365 | 730 |
| 50A | 6 | 10 | 2 | 400 | 800 |
| 60A | 7 | 5 | 31 | 99 | 3069 |
| v4 | | | | | |
| 50A | 1 | 8 | 2 | 165 | 330 |
| 60A | 2 | 5 | 2 | 205 | 410 |
| 50A | 3 | 10 | 2 | 360 | 720 |
| 50A | 4 | 10 | 1 | 150 | 150 |
| 50A | 5 | 10 | 2 | 170 | 340 |
| 50A | 6 | 10 | 2 | 295 | 590 |
| 50A | 7 | 10 | 2 | 470 | 940 |
| 60A | 8 | 5 | 32 | 99 | 3168 |
| v5 | | | | | |
| 50A | 1 | 6.3 | 2 | 170 | 340 |
| 60A | 2 | 5 | 2 | 245 | 490 |
| 50A | 3 | 10 | 2 | 360 | 720 |
| 50A | 4 | 8 | 2 | 130 | 260 |
| 50A | 5 | 10 | 2 | 295 | 590 |
| 50A | 6 | 10 | 2 | 470 | 940 |
| 60A | 7 | 5 | 32 | 99 | 3168 |
| v7 | | | | | |
| 50A | 1 | 8 | 2 | 1080 | 2160 |
| 50A | 2 | 8 | 2 | 190 | 380 |
| 50A | 3 | 8 | 2 | 300 | 600 |
| 50A | 4 | 8 | 2 | 280 | 560 |
| 50A | 5 | 8 | 2 | 305 | 610 |
| 50A | 6 | 8 | 2 | 295 | 590 |
| 60A | 7 | 5 | 49 | 99 | 4851 |
| v8 | | | | | |
| 50A | 1 | 8 | 2 | 175 | 350 |
| 50A | 2 | 10 | 2 | 380 | 760 |
| 50A | 3 | 8 | 2 | 190 | 380 |
| 50A | 4 | 10 | 2 | 295 | 590 |
| 50A | 5 | 10 | 2 | 315 | 630 |
| 60A | 6 | 5 | 25 | 99 | 2475 |
| v9 | | | | | |
| 50A | 1 | 8 | 2 | 220 | 440 |
| 50A | 2 | 10 | 2 | 380 | 760 |
| 50A | 3 | 8 | 2 | 730 | 1460 |
| 50A | 4 | 8 | 2 | 365 | 730 |
| 50A | 5 | 8 | 2 | 840 | 1680 |
| 60A | 6 | 5 | 49 | 99 | 4851 |
| v10=v11=v12 | | | | | |
| (X3) | 1 | 5 | 6 | 275 | 1650 |
| 50A | 2 | 6.3 | 12 | 150 | 1800 |
| 60A | 3 | 5 | 6 | 315 | 1890 |
| 50A | 4 | 12.5 | 6 | 445 | 2670 |
| 50A | 5 | 10 | 12 | 590 | 7080 |
| 60A | 6 | 5 | 162 | 117 | 18954 |

| RESUMO DE AÇO | | | |
|---------------|------|-------|---------|
| AÇO | BIT | COMPR | PESO |
| | mm | m | kgf |
| 60A | 5 | 578.2 | 89.0 |
| 50A | 6.3 | 56.6 | 13.9 |
| 50A | 8 | 129.1 | 51.0 |
| 50A | 10 | 318.3 | 196.4 |
| 50A | 12.5 | 26.7 | 25.7 |
| Peso Total | | 60A = | 89 kgf |
| Peso Total | | 50A = | 287 kgf |



ESTADO DE GOIÁS
SECRETARIA DE ESTADO DA EDUCAÇÃO
SUPERINTENDÊNCIA DE INFRAESTRUTURA
GERÊNCIA DE PROJETOS E INFRAESTRUTURA

GERÊNCIA DE PROJETOS E INFRAESTRUTURA
APROVADO _____
TÉCNICO RESPONSÁVEL PELA APROVAÇÃO

UNIDADE ESCOLAR PADRÃO SEDUC

REFEITÓRIO COM COZINHA MODELO 4

ENDEREÇO
VER PROJ.ARQ.

| ÁREA DO TERRENO | ÁREA PERMEAB. | ÁREA EXISTENTE | ÁREA COBERTURA | ÁREA A CONSTRUIR | ÁREA TOTAL CONSTRUÇÃO |
|-----------------|---------------|----------------|----------------|------------------|-----------------------|
| VER PROJ.ARQ. | | VER PROJ.ARQ. | | | VER PROJ.ARQ. |

AUTOR: ENG^a. CAMILLA BATISTA DOS ANJOS GRIGOLETTO - CREA: 1018488731 D/GO

RT DA OBRA:

PROPRIETÁRIO: SECRETARIA DE ESTADO DA EDUCAÇÃO - CNPJ: 01.409.705.0001-20
PREPOSTO: JESSICA ALVES BUENO SOUSA - AT: 033.178.021-62

ESTRUTURAL

TIPO DE PROJETO

DETALHE DAS VIGAS DE COBERTURA
RESUMO DE AÇO

ASSUNTO:

DATA: **FEVEREIRO/2023** ESCALA: **INDICADA** REVISÃO: **00** Nº RRT/ART: **1020230045073**

| REV. | DATA | DESCRIÇÃO | VISTO |
|------|----------|--------------------------------|------------|
| R00 | 17/02/23 | DETALHE DAS VIGAS DE COBERTURA | CAMILLA G. |

FOLHA:

7/8